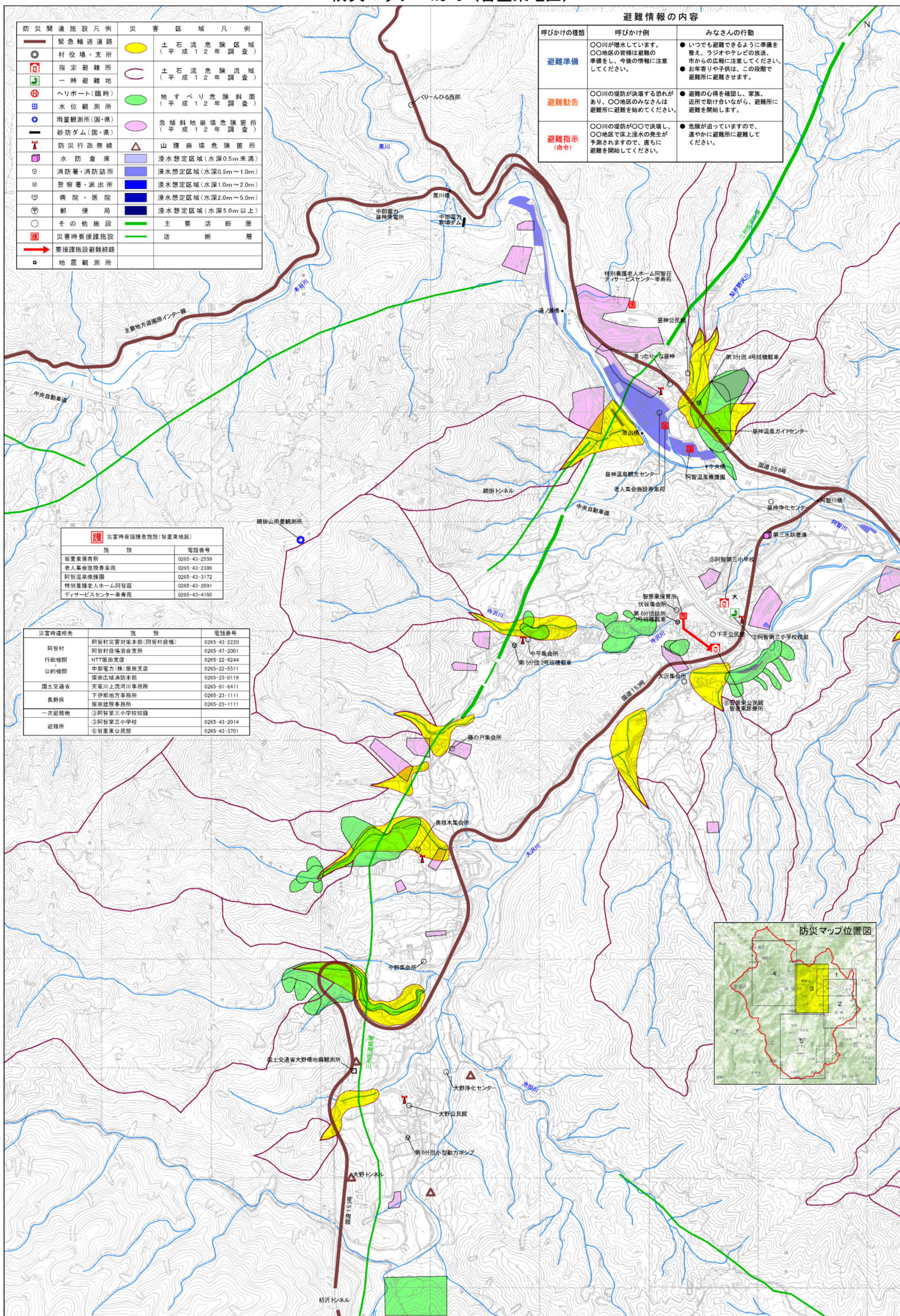


防災マップ No. 3 (智里東地区)



防災関連施設凡例	災害区域凡例
緊急輸送道路	土石流危険区域 (平成12年調査)
村役場・支所	土石流危険流域 (平成12年調査)
指定避難所	地すべり危険斜面 (平成12年調査)
一時避難地	急傾斜地崩壊危険箇所 (平成12年調査)
ヘリポート(臨時)	山腹崩壊危険箇所
水位観測所	浸水想定区域(水深0.5m未満)
雨量観測所(国・県)	浸水想定区域(水深0.5m~1.0m)
砂防ダム(国・県)	浸水想定区域(水深1.0m~2.0m)
防災行政無線	浸水想定区域(水深2.0m~5.0m)
水防倉庫	浸水想定区域(水深5.0m以上)
消防署・消防詰所	主要活断層
警察署・派出所	活断層
病院・医局	
郵便・便局	
その他施設	
災害時要援護施設	
要援護施設避難経路	
地震観測所	

避難情報の内容		
呼びかけの種類	呼びかけ例	みなさんの行動
避難準備	〇〇川が増水しています。〇〇地区の管轄は避難の準備をし、今後の情報に注意してください。	● いつでも避難できるように準備を整え、ラジオやテレビの放送、市からの広報に注意してください。 ● お年寄りや子供は、この段階で避難所に避難させます。
避難勧告	〇〇川の堤防が決壊する恐れがあり、〇〇地区のみなさんは避難所に避難を始めてください。	● 避難の心得を確認し、家族、近所で助け合いながら、避難所に避難を開始します。
避難指示(命令)	〇〇川の堤防が〇〇で決壊し、〇〇地区で床上浸水の発生が予測されますので、直ちに避難を開始してください。	● 危険が迫っていますので、速やかに避難所に避難してください。

災害時要援護者施設(智里東地区)		
施設	電話番号	
智里東保育所	0265-43-2559	
老人集会所	0265-43-2386	
阿智温泉療養園	0265-43-3172	
特別養護老人ホーム阿智荘	0265-43-2891	
デイサービスセンター幸寿苑	0265-43-4165	

災害時連絡先	施設	電話番号
阿智村	阿智村災害対策本部(阿智村役場)	0265-43-2220
行政機関	阿智村役場浪合支所	0265-47-2001
行政機関	NTT浪合支店	0265-22-9244
公的機関	中部電力(株)振田支店	0265-22-5511
公的機関	振田広域消防本部	0265-23-0119
国土交通省	天竜川上流河川事務所	0265-81-6411
国土交通省	下伊那地方事務所	0265-23-1111
長野県	振田建設事務所	0265-23-1111
一次避難地	③阿智第三小学校校庭	0265-43-2014
避難所	⑤智里東公民館	0265-43-3701

